

Santé à voix haute # 43

La fabrique des politiques de santé

12 décembre 2021

- "Priorité prévention", Vraiment ?
- Unicancer et le Health data hub créent une base de références en cancérologie
- Pourquoi "Ferrero" n'aime pas le Nutriscore ?
- Déserts médicaux : un rapport pour alimenter le débat sur la situation française
- Inégalités sociales de santé (ISS)

"Priorité-prévention" ; Vraiment ?

La Cour des Comptes vient de publier son nouveau rapport sur la "politique de prévention en santé ». Elle estime que les résultats obtenus en matière de prévention sont globalement médiocres. Et pourtant, des changements très importants sont intervenus depuis dix ans en matière de politiques de prévention.

[LIRE L'ARTICLE](#)

Unicancer et le Health data hub créent une collection de bases de référence en cancérologie

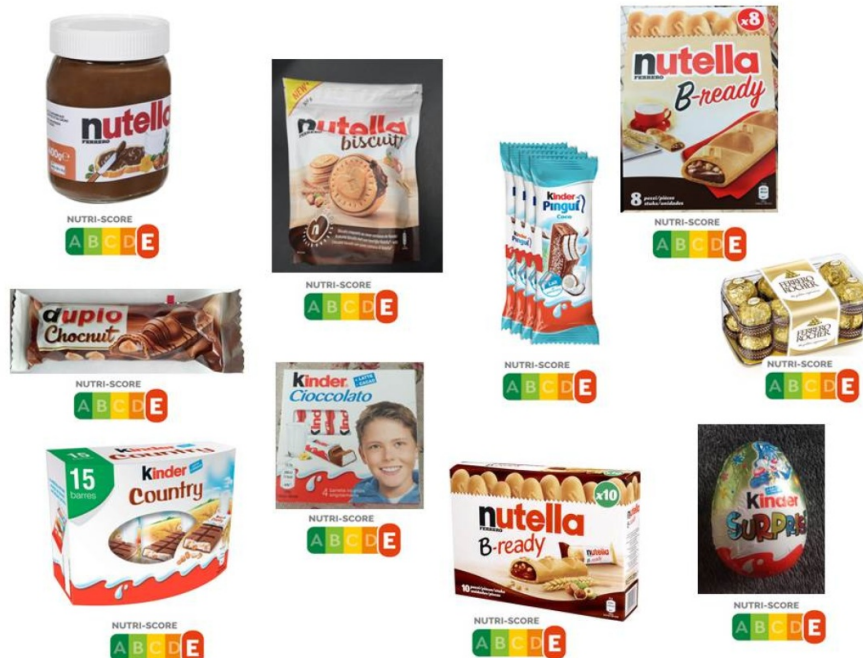
L'ensemble des acteurs du monde de la santé - les hôpitaux, l'Assurance maladie, les complémentaires santé, les organismes de recherche, les agences sanitaires... - traitent un nombre très important de données numérisées qui s'avèrent stratégiques pour observer et analyser les pratiques. La Plateforme des données de santé ([Health data hub](#)) a été créée pour permettre de croiser, de manière anonymisée, les données cliniques (provenant des dossiers de soins) et celles provenant du parcours de soins (dites données de vie réelles).

Unicancer (qui regroupe 21 établissements de lutte contre le cancer) et la plateforme des données de santé (health data hub) viennent de signer une convention de partenariat pour réaliser le programme UNIBASE qui vise à créer en 3 ans, une collection de bases de référence en cancérologie. Ces données seront mises à disposition des acteurs de la recherche afin de pouvoir réaliser des études multicentriques collaboratives et répondre à des questions scientifiques impossibles à résoudre sans l'utilisation de grands volumes de données issues de "la vie réelle".

[Communiqué Health data hub-Unicancer](#)

Pourquoi Ferrero n'aime pas le Nutriscore ?

Il n'est pas difficile de comprendre pourquoi Ferrero, l'industriel italien propriétaire entre autres des marques Nutella et Kinder lutte au niveau européen pour empêcher tout étiquetage nutritionnel harmonisé (Source @SergeHerberg)



Déserts médicaux : un rapport pour alimenter le débat sur la situation française

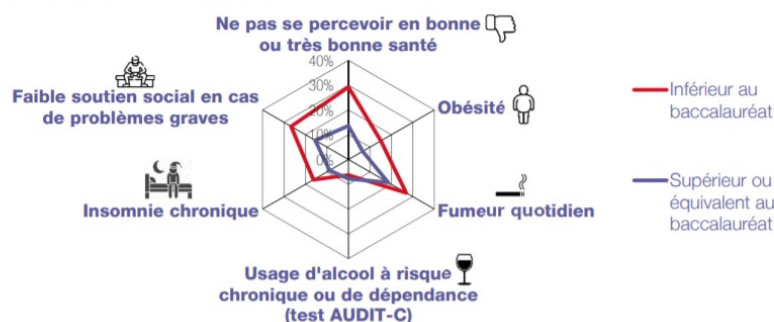
Dans les prochaines années, alors que le vieillissement de la population entraînera une augmentation des besoins de soins, les projections laissent augurer une diminution de l'offre médicale en médecine de ville, surtout en soins primaires. Ces tendances risquent de dégrader encore l'accessibilité dans les zones les moins attractives. Mais la situation de la France n'est pas unique ; la répartition géographique des effectifs médicaux est inégale dans tous les pays, à des degrés divers. À partir d'une analyse de la littérature internationale, ce dossier de la DREES décrit les politiques de différents pays confrontés aux mêmes questions, rassemble les éléments d'évaluation de leurs impacts et dégage quelques réflexions pour alimenter le débat sur la situation française.

Remédier aux pénuries de médecins dans certaines zones géographiques - Les leçons de la littérature internationale. Dominique Polton, Hélène Chaput, Mickaël Portela (DREES)

Inégalités sociales de santé

Perceptions, comportements, habitudes de vie des 18-75 ans selon le niveau de diplôme

Pays de la Loire / 2017



Réalisé à l'occasion des Rencontres régionales PromoSanté 2021 Pays de la Loire sur les inégalités sociales de santé (ISS), ce focus (voir ci-dessus) illustre, en fonction de la catégorie sociale, la proportion de fumeurs quotidiens, d'insomniaques chroniques, de personnes avec un « faible soutien social en cas de problèmes graves »... Cette [infographie](#) originale est à découvrir sur le site de l'ORS des Pays de la Loire, avec bien d'autres « focus » illustrant le concept d'ISS.

BRÈVES

TERRITOIRES

- Afin d'aider les acteurs de la santé à réaliser leurs diagnostics territoriaux, et ainsi identifier les priorités de santé et de prévention à une maille géographique pertinente, l'Observatoire Régional de Santé de Bretagne a mis à jour [l'atlas des pathologies à l'échelle des EPCI](#), à la demande de l'ARS Bretagne.

- **L'action contre le crack bloquée à Paris** - Mis en place à Paris entre 2019 et 2021, le « plan crack » vise à répondre au problème de la consommation d'une drogue dure et bon marché, dérivée de la cocaïne, dont le trafic s'est enraciné dans le nord-est de Paris depuis les années 1990. « La mobilisation s'est progressivement relâchée, la dynamique initiale du plan crack est retombée », constate la [Cour des comptes](#) dans un « audit flash » rendu public mercredi 8 décembre. Alors qu'au printemps 2020 la crise sanitaire avait « imposé dans l'urgence la mobilisation intense de tous les intervenants », les réunions sont devenues « moins fréquentes, moins conclusives », relate la Cour, qui évoque « la perte d'une vision partagée », face notamment à l'hostilité des riverains des lieux envisagés pour accueillir les consommateurs de produits.
- L'ARS Ile-de-France a mis à disposition des associations de soins un bus destiné à faciliter le contact et la prise en charge des toxicomanes.
LIRE AUSSI [Le Monde](#),

ADDICTION

- Le cannabis, c'est ringard : L'Observatoire français des drogues et des toxicomanies (OFDT) et Santé publique France viennent de publier les premiers [résultats du Baromètre Santé de Santé publique France 2020](#) sur les usages du cannabis chez les adultes. Entre 2017 et 2020, la diffusion du cannabis s'est stabilisée. La proportion des usagers dans l'année (11 %, soit un adulte sur dix) n'a pas varié depuis 2014 et celle des usagers réguliers (au moins 10 fois dans le mois) apparaît en léger recul, passant de 3,6 % en 2017 à 3,2 % en 2020. On n'observe d'une part, une augmentation de la part des femmes qui ont déjà consommé du cannabis ; d'autre part, un vieillissement, en moyenne, des usagers dans l'année qui sont de plus en plus souvent des trentenaires et des quadragénaires.
- Le Journal d'information médicale (JIM) publie de son côté une actualisation des connaissances sur les effets sur la santé de l'usage du cannabis « [L'impact du cannabis sur la santé, un point sur les connaissances](#) ». Article également disponible en podcast.

SANTÉ PUBLIQUE

- Les [résumés du congrès de la SFSP 2021](#) qui s'est déroulé du 13 au 15 Octobre à Poitiers sont en ligne.
- Pas assez de sous pour Santé publique France - Lors de la dernière réunion du Conseil d'Administration de Santé publique France, la Société Française de Santé Publique (SFSP) et le Collège de la Médecine Générale (CMG), représentants des professionnels de santé, n'ont pas approuvé le budget de l'agence pour 2022. Ces organisations craignent que Santé publique France ne dispose pas des moyens nécessaires à son action. [Communiqué de presse](#).

E SANTÉ

- La start-up Kiplin, qui édite des jeux mobiles pour favoriser l'activité physique adaptée, a annoncé le 8 décembre l'obtention de la [certification "dispositif médical" \(DM\)](#) pour "une partie de son application".

SANTÉ SEXUELLE

- Le ministère des Solidarités et de la Santé a présenté la deuxième feuille de route santé sexuelle 2021-2024 ([Communiqué de presse](#)). Un certain nombre de mesures ont déjà été votées dans le PLFSS 2022 : La généralisation de l'accès aux laboratoires de biologie médicale pour un test de dépistage du VIH sans ordonnance et sans frais, la gratuité de la contraception pour les femmes jusqu'à 25 ans, l'extension de la consultation longue santé sexuelle accessible sans frais aux filles et aux garçons, jusqu'à 25 ans.

ACTEURS

- Le [Pr Marion Leboyer](#) a reçu le Grand Prix de l'Inserm qui récompense le caractère novateur de ses travaux en particulier sur les troubles bipolaires, la schizophrénie et les troubles du spectre de l'autisme.

PLFSS

- Le projet de loi de financement de la sécurité sociale 2022 a été adopté définitivement par les parlementaires. Cette [note de NILE](#) (cabinet de consulting) présente les 121 articles de la loi et leur contenu.

AUTONOMIE

- Malgré une production abondante de travaux parlementaires, de recherche et de rapports administratifs publiés au cours de cette dernière décennie, la prévention de la perte d'autonomie occupe toujours une place marginale dans les politiques publiques, estime la [Cour des comptes](#) (CC). Face à cette situation, la CC a arrêté six recommandations.

Santé à voix haute # est édité par l'association LA SANTE A VOIX HAUTE, créée à Nantes en 2016.

Cet email a été envoyé à {{ contact.EMAIL }}.
Vous avez reçu cet email car vous êtes inscrit.e à Santé à voix haute #.
S'inscrire.

Désinscription

Envoyé par

 sendinblue

© 2021 La santé à voix haute

Mauris commodo massa tortor, u [sit amet, consectetur adipiscing](#) Nunc fermentum neque quam, sodales eleifend elit imperdiet vitae. Aliquam id euismod nulla. Suspendisse imperdiet, sem et sollicitudin egestas, urna nunc auctor massa, vulputate pharetra mi odio nec tortor. Ut ultricies massa viverra quis.